

MOŻLIWOŚCI

	A4	A3
Grubość folii	75-80 mikronów	75-80 mikronów
Przybliżony czas nagrzewania	7 minut	7 minut
Przybliżony czas ochładzania	90 minut	90 minut
Prędkość laminacji	30 cm/min	30 cm/min

	A4	A3
Maksymalna szerokość	220 mm	330 mm
Napięcie prądu	220-240V~	220-240V~
Częstotliwość	50/60 Hz	50/60 Hz

WAŻNE WSKAZÓWKI BEZPIECZEŃSTWA — Przeczytać przed użyciem!



- Urządzenie powinno znajdować się w pobliżu łatwo dostępnego gniazda zasilania.
- Aby nie dopuścić do porażenia prądem, nie WOLNO użytkować laminatora w pobliżu wody oraz nie WOLNO rozlewać wody na laminator, przewód elektryczny lub gniazdko sieciowe.
- Nie dopuszczać do stykania się przewodu elektrycznego z gorącymi powierzchniami.
- Nie pozostawiać przewodu elektrycznego zwisającego z półki.
- Nie używać laminatora w przypadku uszkodzenia przewodu elektrycznego.
- Nie laminować metalowych przedmiotów.

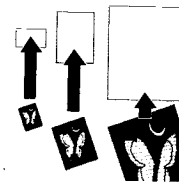
- Zawsze nadzorować dzieci podczas obsługi laminatora.
- Trzymać zwierzęta domowe z dala od laminatora, kiedy jest używany.
- Wyłączyć laminator i odłączyć od sieci, kiedy nie jest używany.
- Nie należy otwierać lub próbować naprawiać laminatora samodzielnie, może to spowodować porażenie prądem oraz unieważni to gwarancję. W przypadku pytań należy się skontaktować z obsługą klienta. Należy pamiętać, że gwarancja nie obowiązuje w przypadku niewłaściwego używania, nieprawidłowej konserwacji lub nieautoryzowanej naprawy.

WSKAZÓWKI

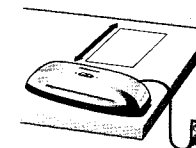
- Zawsze umieszczać przedmiot do laminacji w folii. Nigdy nie laminować pustej folii.
- Po zakończeniu laminacji i ochłodzeniu obciąć zbędny materiał folii.
- Przed laminacją przedmiotów wartościowych należy wykonać laminację próbną, używając przedmiotu o podobnej grubości i rozmiarze.
- Do pisania na laminowanych foliach używać pisaków, które można zmywać na sucho.

PRZED LAMINACJĄ

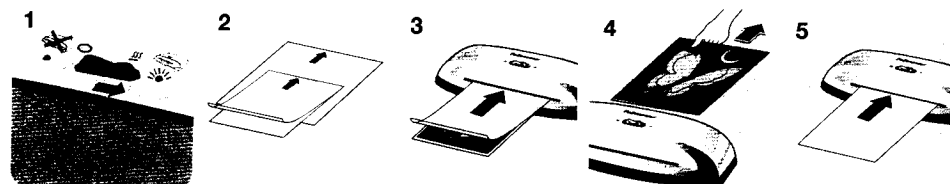
Używać folii marki Fellowes* w celu uzyskania optymalnego rezultatu. Wybrać rozmiar folii odpowiedni do laminowanego przedmiotu.



- Podłączyć laminator do gniazda zasilania.
- Ustawić laminator tak, aby występowała wystarczająca przestrzeń pozwalająca na swobodne przejście przedmiotów przez urządzenie.



CZYNNOŚCI PRZY LAMINACJI



Przesunąć przycisk zasilania w prawo i zaczekać, aż się zapali zielona lampka gotowości.

Umieścić laminowany dokument wewnątrz folii laminacyjnej, dosunięty do zgrzanego brzegu. Aby zapobiec zablokowaniu, należy używać adaptera, jeżeli przedmiot jest mniejszy niż folia.

Umieścić folię, stroną połączoną do przodu, w szczelnie laminatora. Folie ustawić prosto i za pomocą prowadnicy krawędziowej wysrodkować.

Aby zapobiec zablokowaniu, natychmiast usunąć laminowany przedmiot z tyłu urządzenia. Odłożyć przedmiot na równą, płaską powierzchnię i odczekać kilka sekund, aż ostygnie.

Przed wyłączeniem laminatora przeciągnąć arkusz czyszczący/carrier przez urządzenie w celu oczyszczenia zespołu.

ROZWIĄZYWANIE PROBLEMÓW

Problem	Przyczyna	Rozwiązanie
Lampka gotowości nie włącza się przez dłuższy czas.	Laminator używany jest w gorącym, wilgotnym środowisku.	Przenieść laminator do suchego, chłodnego miejsca.
Folia nie przylega całkowicie do przedmiotu.	Laminowany przedmiot może być za gruby.	Przeciągnąć przez laminator ponownie.
Zablokowanie dokumentu	Nie użyto folii. Folia nie została wysrodkowana lub ustawiona prosto przy podawaniu do szczeliny.	Zawsze umieszczać przedmiot do laminacji w folii. Wyrównać połączoną krawędź ze szczeliną na folię/dokument. Wysrodkować za pomocą prowadnicy.

Potrzebna pomoc?

Proszę się skontaktować z naszymi ekspertami w Centrum Serwisowe. Numery najbliższego Centrum Serwisowego znajdują się na okładce tej broszury.

GWARANCJA

Fellowes gwarantuje, że wszystkie części laminatora nie wykazują wad materiałowych i wykonawczych przez 1 rok od daty zakupu przez pierwszego użytkownika. Jeżeli w okresie gwarancji okaże się, że jakakolwiek część urządzenia jest uszkodzona, przysługuje wyłącznie prawo naprawy lub wymiany uszkodzonej części na koszt i zgodnie z wyborem firmy Fellowes. Gwarancja nie dotyczy przypadków nieprawidłowego użycia, obchodzenia się lub nieautoryzowanej naprawy. WSKAZUJĄC GWARANCJĘ, WŁĄCZAJĄC GWARANCJĘ HANDLOWĄ I ZDATNOŚCI DO OKREŚLONEGO UŻYTKU SĄ OGRANICZONE DO WYMIENIONEGO POWYŻEJ CZASU TRWANIA ODPOWIEDNIEJ GWARANCJI. W ŻADNYM PRZYPADKU FIRMA

FELLOWES NIE BĘDZIE ODPOWIEDZIALNA ZA SZKODY PRZYPADKOWE LUB WYNIKAJĄCE Z UŻYCIA NINIEJSZEGO WYROBU. Niniejsza gwarancja daje użytkownikowi konkretne prawa. Użytkownikowi mogą przysługiwać inne prawa, różniące się od niniejszej gwarancji. Okres, warunki i postanowienia niniejszej gwarancji obowiązują na całym świecie, z wyjątkiem sytuacji, w których inne ograniczenia, restrykcje i warunki wymagane są lokalnymi przepisami prawa. Aby uzyskać więcej informacji lub obsłużyć w ramach niniejszej gwarancji, należy się skontaktować z nami lub obsługującym Państwa dealerelem.

